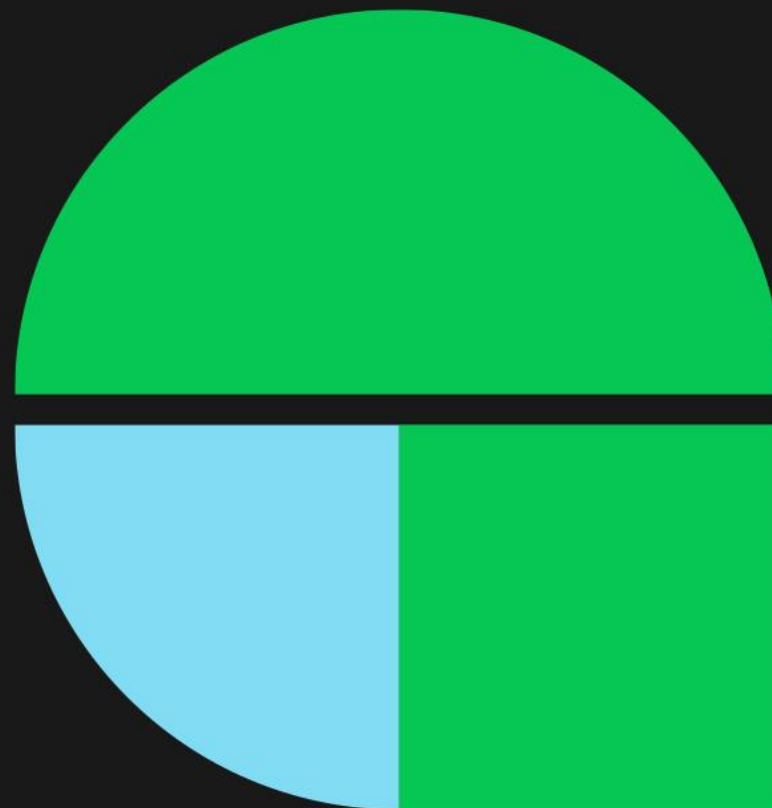


LINE Biz - Solutions

# LINE LIVE

一般直播/購物直播

Jun, 2024



## CONTENT



- 01** 什麼是 LINE LIVE?
- 02** 為什麼需要「直播」?
- 03** 為什麼選擇 LINE LIVE?
- 04** 開始執行 LINE LIVE

01

什麼是  
**LINE LIVE?**



# LINE LIVE

## 品牌成功舞台 社群直播首選

以LINE官方帳號中作為「直播」平台，  
零時差與官方帳號好友進行互動。

低成本、高轉換、引流即變現，

養成品牌專屬「留量池」

直播銷售新藍海，讓LINE助你成功啟航：



02

為什麼品牌  
需要「直播」？



# LINE LIVE

直播跨越品牌 & 消費者的距離，讓品牌可以直接與消費者「溝通」



直播同時讓品牌「透明化」，讓消費者有機會了解品牌最真實的一面

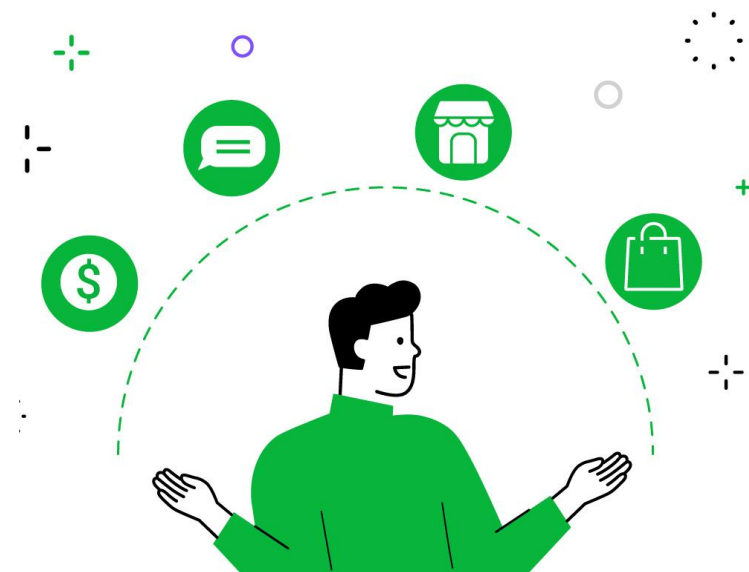


03

為什麼選擇  
LINE LIVE?



# LINE LIVE 三大優勢



## 100%高觸及率

每一官方帳號好友皆可收到開播通知

## 官方帳號有效經營

- 好友限定直播：必須先加入好友或解除封鎖，有助於新增好友、活動擴散、降低封鎖率
- 非好友觀看直播：以直播內容讓使用者對品牌產生好感度，進而加入官方帳號，成為忠實好友

## 符合不同行銷目的

依行銷目的選擇直播方式：

- 一般直播
- 購物直播



04

開始執行

LINE LIVE



# LINE LIVE 二大類型

## 一般直播

- 品牌宣傳、資訊傳遞導向
- 讓用戶一機在手，隨時隨地，即可在官方帳號中觀看
- 適用情境：演唱會、服裝秀、論壇、講座、純互動
- 推薦產業：精品/美妝/教育/金融/公眾人物



## 開店幫手直播

- 啟用官方帳號開店幫手，即可開播導購，長尾回放銷售
- 商品介紹、導購、帶貨
- 讓用戶一邊觀看商品直播，一邊完成下單與結帳，邊看邊買無斷點
- 推薦產業：零售/通路/電商/帶貨直播主



\* 需啟用官方帳號開店幫手，限定統編客戶並通過金流服務商審核方可使用

一般直播支援直向、橫向畫面；購物直播僅支援直向畫面

# 一般直播

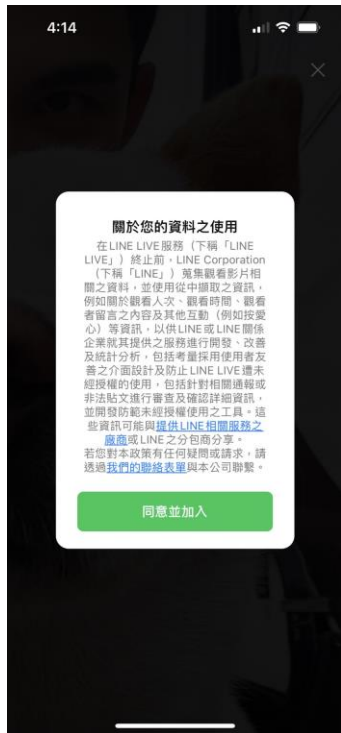
## 使用者畫面

### 開播通知



免費全好友開播通知  
可選擇設定：傳送/不傳送  
僅提供傳送圖文訊息

### 同意條款



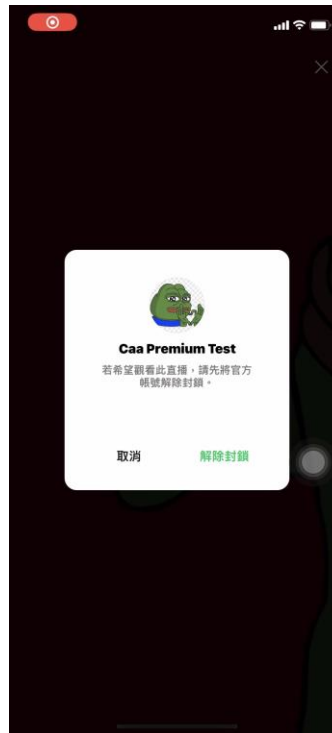
需同意使用條款後  
才能觀看直播  
一個帳號只需要同意一次

### 設定暱稱



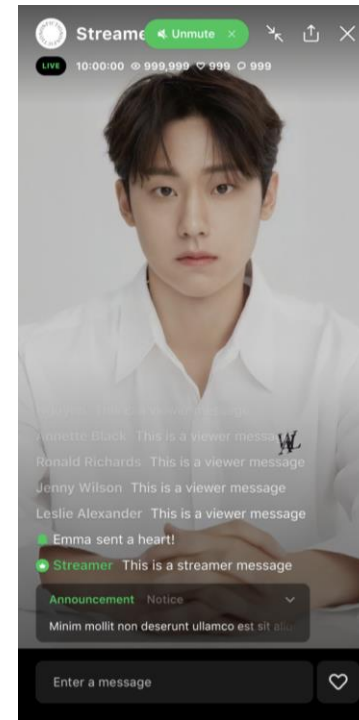
需先設定暱稱  
才能進行留言  
可透過「設定」修改暱稱

### 觀看資格



LINE App 需13.6.0以上版本  
才能觀看  
如果直播為好友限定，需要加  
好友/解封鎖才能觀看

### 觀看直播



顯示直播時長  
累計觀看人數  
不重複  
留言 (開啟/關閉)  
愛心 (開啟/關閉)  
可分享直播連結

# 一般直播

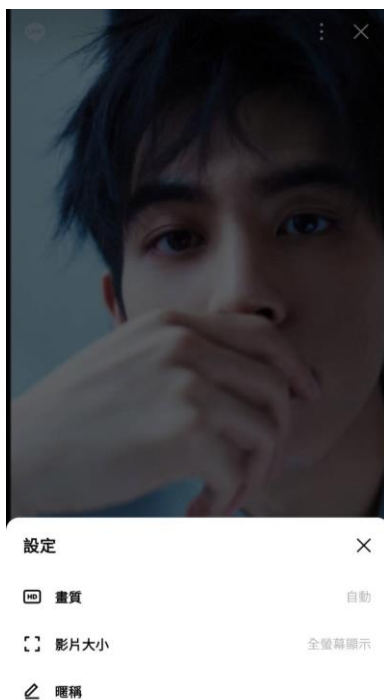
## 使用者畫面

### 直播互動



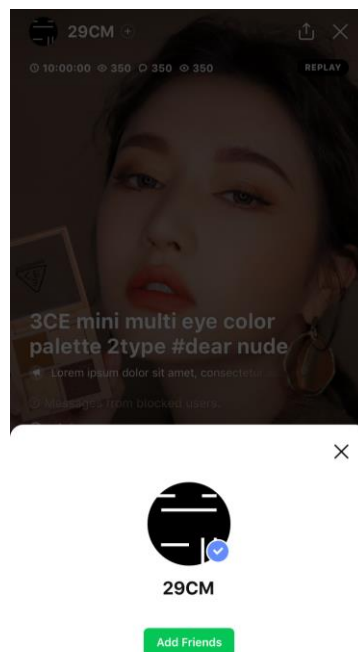
經典IP陪你觀看直播  
可 @使用者回覆留言

### 直播設定



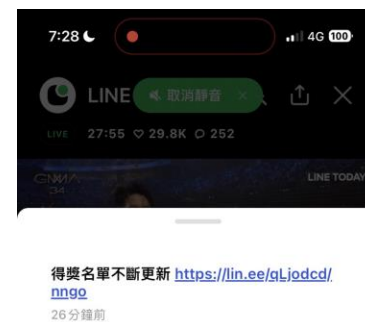
使用者可依照需求設定  
畫質、影片大小  
修改暱稱

### 帳號檔案



使用者點選左上直播帳號頭貼  
則可以看到帳號基本資料  
若非好友狀態觀看  
會顯示加好友按鈕

### 置底公布欄



置底公佈欄  
支援超連結、釘選  
適合放置重要直播內容資訊  
Eg. 直播隱藏賣場

### 子母畫面



邊看邊聊、邊看邊買  
使用者不需要跳出直播間  
可持續觀看直播

# 一般直播

## 直播受眾建立

- 路徑：直播 → 直播室 → 受眾群組
- 直播播結束24小時後，並在播出後的90天內，可以建立該場直播受眾。
- 於直播後台 (LIVECMS) 上建立直播受眾後，可以透過官方帳號後台 (OACMS) 查看狀態並使用。
- 僅有官方帳號的好友可以成功成為受眾對象，封鎖、刪除、未加入好友都不會被包含；若用戶解封鎖後，受眾即會更新並包含
- 受眾種類：所有觀眾、觀看時間達到一定長度的觀眾、直播期間傳算過訊息的觀眾、直播期間傳過愛心的受眾 (僅支援2024/6/24後開播的直播)
- 僅有管理員、操作人員可建立受眾

內容	下載	受眾群組		
<p>您可以在直播結束後90天內為該直播建立受眾群組。請注意，本列表只會顯示受眾群組的建立申請紀錄及其後續的狀態更新。如要確認最即時的申請狀態，請至Official Account Manager查看。 <a href="#">開啟Official Account Manager</a></p> <p style="text-align: right;"><a href="#">建立受眾群組</a></p> <p style="text-align: center; color: green;">受眾預估大小完成後，會顯示建立成功</p>				
<p>受眾名稱將會系統自動命名</p>				
類型	建立日期	有效期限	狀態	
lpxoa_LIVECHAT_USERS  pv0a04719f9ec528defbcb6fad5515d35_202406241712	LIVECHAT_USERS	2024.06.24 16:12	2024.12.21 16:12	申請中
lpxoa_CUSTOMIZED_VIEWERS  pv0a04719f9ec528defbcb6fad5515d35_202406241712	CUSTOMIZED_VIEWERS	2024.06.24 16:12	2024.12.21 16:12	申請中
lpxoa_ALL_VIEWERS  pv0a04719f9ec528defbcb6fad5515d35_202406241710	ALL_VIEWERS	2024.06.24 16:10	2024.12.21 16:10	申請中

### Select Audience type

Choose specific conditions to categorize the people you want to reach.

- All viewers  
An audience that includes users who viewed live broadcast at least once.
- Viewers who watched for n duration  
An audience that includes users who viewed the live broadcast for certain duration.  min
- Live chat users  
An audience that includes users who sent live chat.
- Heart senders  
An audience that includes users who sent heart.

# 一般直播功能開通流程

僅限認證帳號使用

合約  
簽署

權限  
申請

權限  
開通

次月  
結算

## Step 1

確認廣告主符合申請  
資格：綠盾/藍盾

## Step 2

依操作手冊，於指定  
後台網址，點選直播  
功能申請

## Step 3

權限開通後，即可依  
操作手冊設定串流訊  
號源，隨開隨播

## Step 4

當月直播使用時數，  
將於次月進行結算

# 一般直播功能&規格

完整詳細設定與規格，請參考操作手冊

申請條件	- 綠盾/藍盾
直播定價	- 以使用時數計費：若月累計總時數小於等於2小時，1小時以50,000計，若月累計總時數大於2小時，1小時以40,000計 - 當月直播使用時數，將於次月進行結算；不滿一小時以一小時計（未稅）
直播時長	- 可重播影片單次播放上限為4小時；不可重播影片單次播放上限為48小時 - 單一直播影至少30分鐘
直播留存	- 直播留存資時間：4年 - 到期日後將會刪除所有直播的相關資料（包含影像/留言..等），介面將顯示倒數日期
直播封面	- 不提供裁切功能（會通過對齊中心自動裁剪）
直播畫面	- 可設定直播方向：直向、橫向 - 如果串流的資訊與選擇的方向不相容，將會顯示錯誤訊息 - 橫向畫面可隨手機旋轉以符合畫面，直向畫面無法隨手機旋轉
直播通知	- 可選擇設定：傳送 / 不傳送 - 僅提供傳送圖文訊息，傳送的格式將根據是否設定圖片而有所不同 - 圖文訊息所使用的圖片同直播封面照片
分享直播	- 直播網址可任意分享 - 暫不提供同步分享至貼文串
直播型態	- 設定選項：Real-time LIVE(LIVE broadcast)/LIVE with video file (Video broadcast) - 支援隨開隨播
直播排程	- 僅需設定直播開始時間；針對執行直播無特殊限制 - 若使用檔案直播，將會在開始時間自動進行將依據設定狀況，決定直播的時間的最大值
觀看權限	- 可選擇設定：好友限定 / 公開直播 - 好友限定：需要為OA好友才能觀看，透過LIVE加入的好友，會在OA CMS加好友路徑被獨立標示成“LINE LIVE” - 公開直播：既有好友&非好友都可觀看直播
直播公告	- 提供直播置底公告，支援導外超連結，可設定置頂、置頂取消；公告訊息將會堆疊在該頁面中保留紀錄



# 一般直播CMS報表說明

## 直播中 (On Air)




**video**  
直播中 2023.05.11 16:03 ~

更新 結束直播

時間長度	觀眾總數	目前觀眾數	訊息	按讚總數
00:06:30	2	1	1	4

- 時間長度：直播時長
- 觀眾總數：累計觀看不重複人數
- 目前觀眾數：同時上線不重複人數
- 訊息：留言數
- 按讚總數：愛心數

## 直播結束



**Test**  
已結束 2023.05.30 14:20 ~ 2023.05.30 14:30

受眾：公開  
允許重播：可重播

更新 結束直播

時間長度	觀眾總數	直播觀看人數	重播觀看人數	最多同時觀看人數	訊息	按讚總數
00:10:22	9	4	5	2	2	14

- 時間長度：直播時長
- 觀眾總數：直播觀看人數 + 重播觀看次數
- 直播觀看人數：累計觀看不重複人數
- 重播觀看人數：重播觀看次數
- 最多同時觀看人數：最高同時上線不重複人數
- 訊息：留言數
- 按讚總數：愛心數





# 開店幫手 直播

## 使用者畫面

### 開播通知



全好友開播通知  
僅提供傳送圖文訊息  
依官方帳號訊息費計費

### 直播畫面



使用者可留言、愛心增加互動  
點擊購物車  
即可瀏覽該場直播商品

### 商品清單



使用者瀏覽商品清單時  
直播畫面縮小顯示  
(畫面位置自由拖曳)  
讓使用者邊看直播邊下單結帳

### 訂單通知



即時訂單通知  
訂單不漏接



# 開店幫手直播開通流程

限定統編客戶並通過金流服務商審核方可使用

登入

功能  
開通

帳號  
連動

同意  
條款

## Step 1

- 開店幫手賣家中心點選「LIVE直播後台管理」按鈕，進入直播中心

## Step 2

- 點選「立即申請」

## Step 3

- 點選「連動」按鈕

## Step 4

- 同意條款後，即可依操作手冊設定串流訊號源即可隨時開播

# 開店幫手直播功能&規格

完整詳細設定與規格，請參考「開店幫手」相關文件

- 申請條件
- 需啟用官方帳號開店幫手
  - 限定統編客戶並通過金流服務商審核方可使用

- 單次直播費用
- 全好友開播通知，依官方帳號訊息費計費
  - 僅提供傳送圖文訊息

- 開店幫手
- 詳細功能請參考「開店幫手 Sales Kit」

- 直播時長
- 單次播放上限為4小時；單一直播影至少30分鐘
  - 可開啟重播功能

- 開通工時
- 開店幫手直播功能可立即開通，僅開店需經金流服務商審核約5-7工作天



# 開店幫手直播報表說明

LINE 電商直播小幫手 熊大商店 Asia/Taipei (UTC+08:00)

直播 設定 商店 觀眾 Created Event

← Live Board 已預約 開始直播  
remained 53min

標題 超好玩的直播來囉 複製 串流金鑰 Broadcast URL | Connection

About

直播統計資料	總參加人數	目前觀眾數	最高同上人數	讚	訊息數	Share count	商品銷售數量	銷售金額
00:00:00	-	-	-	-	-	-	-	-

商品種類 編輯 停止自動顯示

釘選 顯示	商品	銷售金額
<input checked="" type="checkbox"/>	測試商品1 \$10	\$0
<input checked="" type="checkbox"/>	測試商品2 \$10	\$0
<input checked="" type="checkbox"/>	測試商品3 \$50	\$0

聊天室 No Data

TY test cogicogi  
已啟用自動顯示

© LY Corporation 說明 繁體中文

- 直播統計資料：直播時長
- 總參加人數：累計觀看不重複人數
- 目前觀眾數：同時上線不重複人數
- 最高同上人：最高同時上線不重複人數
- 讚：愛心數
- 訊息：留言數
- Share Count：直播被分享數
- 商品銷售數：直播商品結帳數
- 銷售金額：直播商品已結帳金額



**THANK YOU**