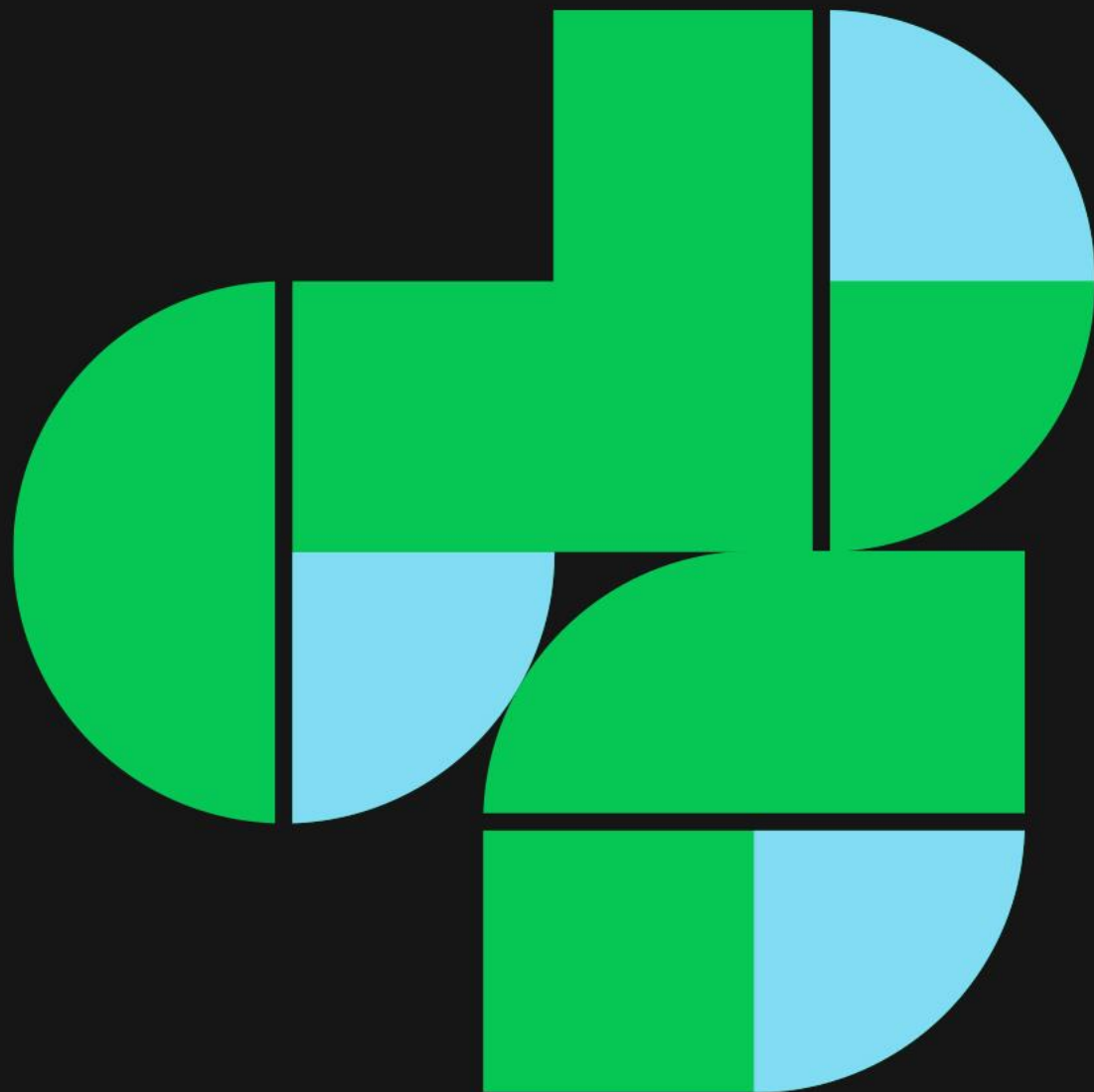


LINE Biz - Solutions

LINE 企業管理平台 LINE Business Manager 操作手冊

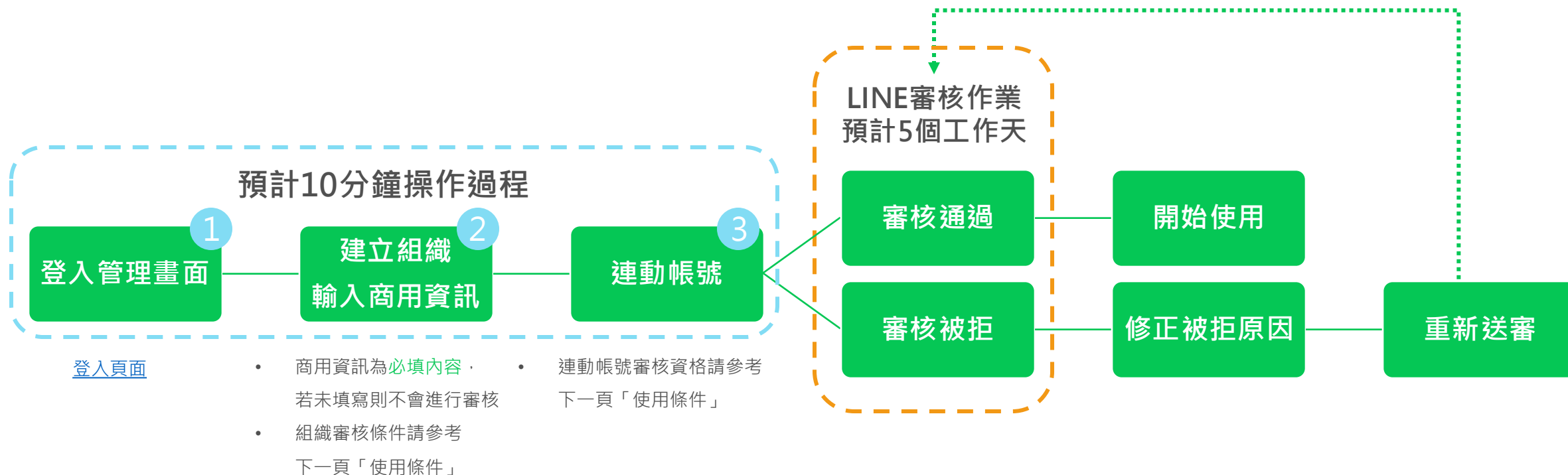
New Data Solution

Oct, 2025

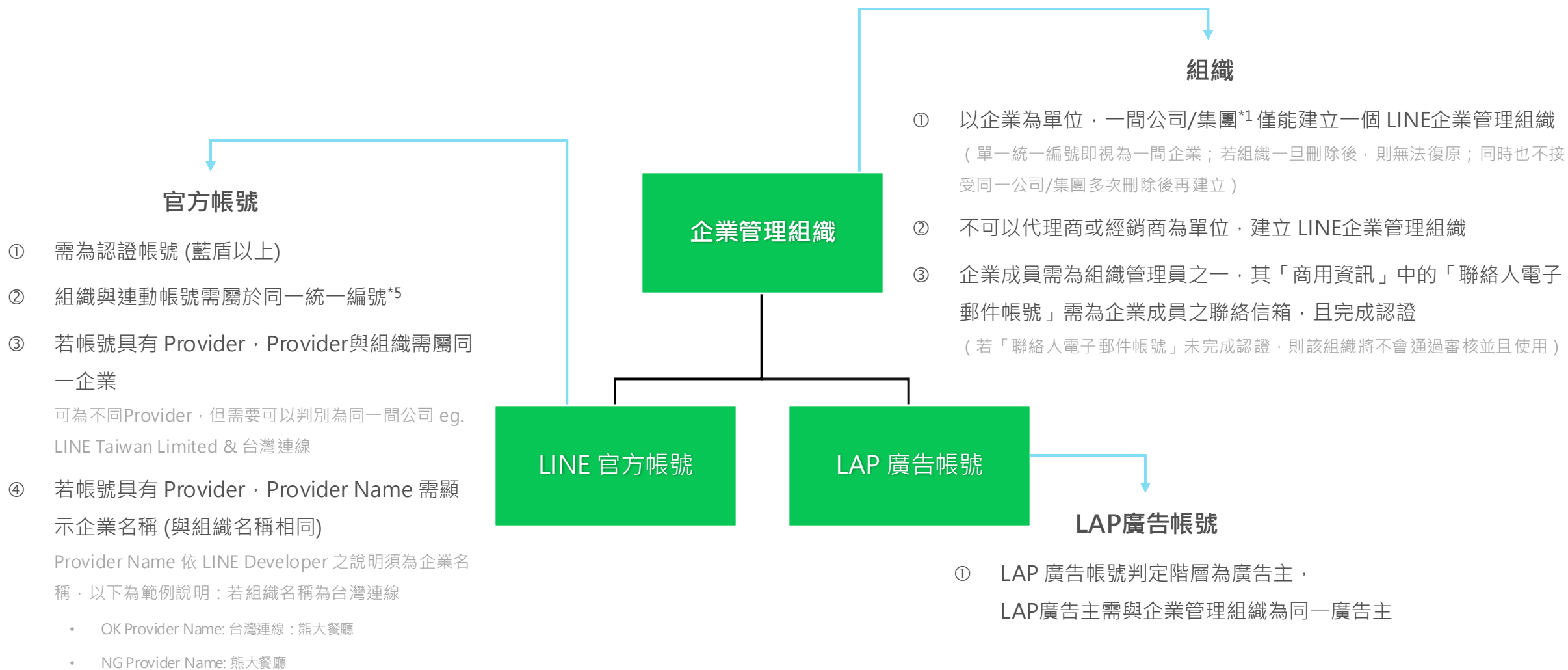


開始使用 LINE企業管理平台

✔ 三步驟建立LINE企業管理平台，開始累積、整合、跨數據



LINE企業管理平台使用條件



CONTENT

1. 登入 LINE企業管理平台 & 基本設定

- 1-1. 登入 P.8
- 1-2. 新增使用者 P.9
- 1-3. 使用者權限說明 P.10
- 1-4. 容易誤解的使用 P.11

2. 建立組織

- 2-1 建立組織 P.12

3. 連動帳號

- 3-1. 連動 LINE 官方帳號 P.18
- 3-2. 連動 LAP 廣告帳號 P.20
- 3-3 帳號審核狀態 P.23
- 3-4 帳號轉移 P.25

4. 分享資源

- 4-1. 分享資源概念說明 P.27
- 4-2. 組織資源分享至指定帳號 P.29
- 4-3. 將MVP/Desktop Ad 受眾分享至指定帳號 P.34
- 4-4. 分享完成示意圖：官方帳號後台、LAP後台 P.37

5. 建立共用資源

- 5-1. 建立共用資源說明 P.40
- 5-2. 建立共享受眾 P.41
- 5-3. 建立共享 LINE Tag P.43
- 5-4. 支援受眾種類說明 P.45
- 5-5. 受眾使用注意事項 P.47

名詞說明

名詞	說明
組織	LINE企業管理平台之單位
連動	將帳號與組織綁定
帳號	可以與 LINE企業管理平台連動的帳號：LINE 官方帳號、LAP廣告帳號、MVP...
資源	泛指可以在 LINE企業管理平台上管理、使用的數據

操作教學影片

#	內容
01	<u>帳號設定與連動</u>
02	<u>資源共享與使用</u>
03	<u>權限管理操作</u>
04	<u>基本設定操作</u>

1

登入 LINE企業管理平台 & 基本設定

影片1：[LINK](#)

影片2：[LINK](#)



1-1. 登入

- LINE企業管理平台 CMS: <https://business.line.biz>
- 請使用 LINE Business ID LINE企業管理平台
- 登入後即可建立組織



1-2. 新增使用者

Business Manager Mine Mine BM25515967976 常見問題 Minnie (VAE)

帳號
LINE官方帳號
LINE Ads Platform

資料
LINE Tag
自訂廣告受眾

權限
用戶

設定
組織
商用資訊

用戶

此處將顯示擁有組織權限的用戶。

邀請用戶

以名稱搜尋

名稱	職務
Minnie (VAE)	管理員

1 2 3 4 5 6 7 8 9 10 11 12 13 14 15 16 17 18 19 20 21 22 23 24 25 26 27 28 29 30 31 32 33 34 35 36 37 38 39 40 41 42 43 44 45 46 47 48 49 50 51 52 53 54 55 56 57 58 59 60 61 62 63 64 65 66 67 68 69 70 71 72 73 74 75 76 77 78 79 80 81 82 83 84 85 86 87 88 89 90 91 92 93 94 95 96 97 98 99 100

邀請用戶

職務 管理員

邀請網址 請傳送網址給用戶

查看用戶權限的詳細說明

發行邀請網址

取消

- 1) 點選 [用戶]
 - 2) 點選 [邀請用戶]
 - 3) 選擇 [職務]
 - 4) 點選 [發行邀請網址]
 - 5) 將 [邀請網址] 提供給指定使用者 (網址效期為72小時)
- 當使用者點選網址時，需要以 LINE Business ID 登入。

資源使用權限

權限		管理員 Admin	經營者 Operator	經營者 (僅資料) Operator (Data only)	用戶 (僅檢閱) User (view only)
與帳號共享資源	管理	v	v		
	瀏覽	v	v		v
LINE Tag / 受眾	管理	v	v	v	
	瀏覽	v	v	v	v
持有組織權限的用戶	管理	v			
	瀏覽	v			
組織設定	管理	v			
	瀏覽	v	v		v
商用資訊	管理	v	v		
	瀏覽	v	v		v

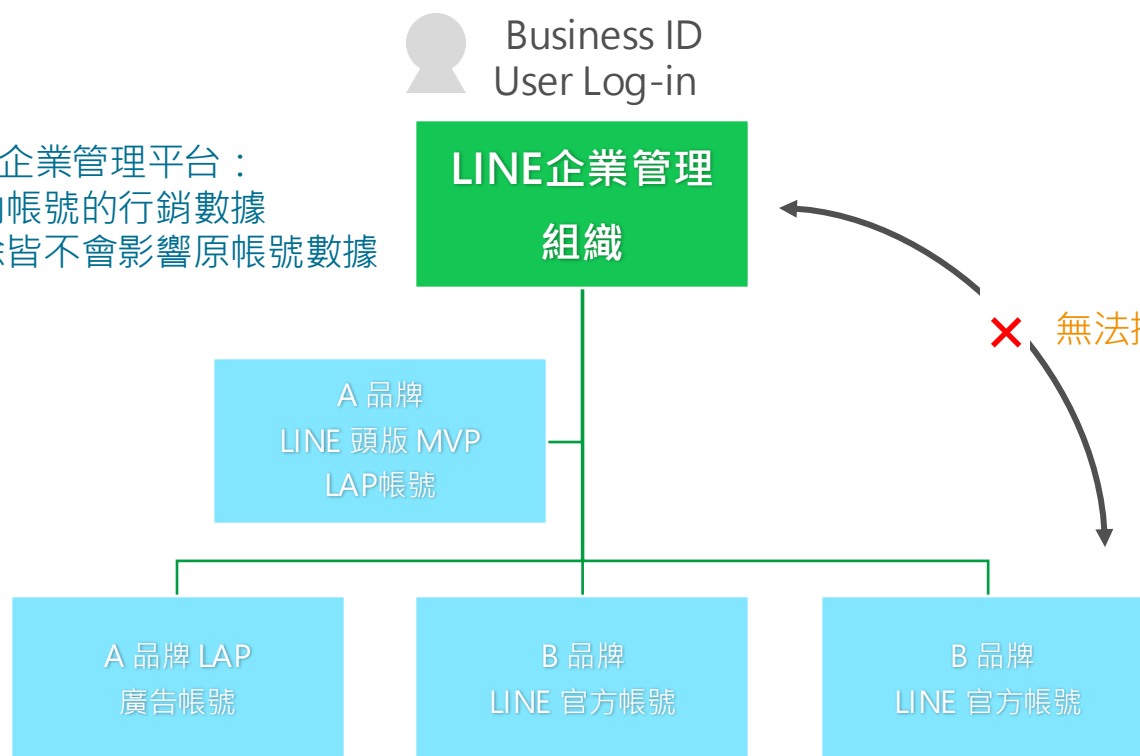
容易誤解的使用

使用權限僅限於 **LINE企業管理平台**，進行帳號間的行銷數據分享、共享

不能操作已連動的官方帳號、LAP廣告帳號

權限僅限於使用 LINE企業管理平台：

- 於介面管理組織內帳號的行銷數據
- 編輯、修改、刪除皆不會影響原帳號數據



2

建立組織

預估操作時間：10分鐘
影片版：[LINK](#)



2-1. 建立組織

- 登入後即可開始建立組織



Business Manager

組織

此處將顯示您擁有權限的組織。

找不到相符的組織

[查看詳細內容](#)

[建立組織](#)

1

- 點選 [建立組織]
- [地區] 選擇 [台灣] *若選台灣以外區域則無法通過審核
- 填寫 [名稱] *需為商工登記公司名稱，且不得修改
- 填寫 [商用資訊]
- 點選 [建立]

*每一企業 (統編) 僅能建立一 LINE 企業管理組織

*當您的組織通過驗證後，其商業資訊可能會揭露於 LY Corporation 的服務中，並將您的商業資訊顯示為主要負責處理相關資料的主體。

- 企業管理平台的組織名稱
- 企業管理平台的組織 ID
- 帳號連結的驗證狀態
- (公司法人) 公司名稱與公司統一編號
- (個人業者) 商店名稱
- (包含使用自然人姓名作為商店名稱的情況，例如：政治人物)



建立組織

建立用以管理資源的組織。

組織資訊 * 必填

2 地區 ① * 台灣

3 組織名稱 * 熊大餐廳 4/120

此為管理組織用名稱。
僅會顯示於 Business Manager 或與組織連動的各種工具，並不會對外公開。

商用資訊

4

商業型態 ① * ☒ 公司 ☐ 個人

統一編號 ① * 0/8

公司名稱 ① * 0/120

郵遞區號 ① *

地址 ① * 0/120

建築物名稱 ① 0/120

網站網址 ① * 0/240

電話號碼 (代表號) ① * +886

聯絡人姓名 ① * 0/120

聯絡人所屬部門名稱 ① * 0/120

聯絡人電話號碼 ① * +886

☐ 同電話號碼 (代表號)

聯絡人電子郵件帳號 ① * 0/240

有疑問或需要時，LY Corporation 將透過此電子郵件帳號與您聯絡。

若要建立組織，請先同意以下 Business Manager 服務條款後，再點選「同意並註冊帳號」鍵。

[Business Manager 服務條款](#)

取消 [同意並建立](#)

5

2-2. 組織建立完成

- 完成以上步驟，即完成組織建立
- 可以取得 BMID，用以連動帳號
- 於列表看到已建立組織與狀態，需為 **[已認證]** 才能使用

Business Manager

[For Training]熊大股份有限公司
BM33023769340

BMID

常見問題

帳號

LINE官方帳號

LINE Ads Platform

資料

LINE Tag

自訂廣告受眾

權限

用戶

設定

組織

商用資訊

LINE官方帳號

此處將顯示與組織連動的LINE官方帳號。

LINE官方帳號

ID	名稱	類型	狀態
-	-	-	-
-	-	-	-
-	-	-	-

<< < 1 > >>

組織

此處將顯示您擁有權限的組織。

[建立組織](#)

組織 (24)



名稱	職務	狀態
[For Training]熊大股份有限公司	管理員	● 已認證

3

連動帳號

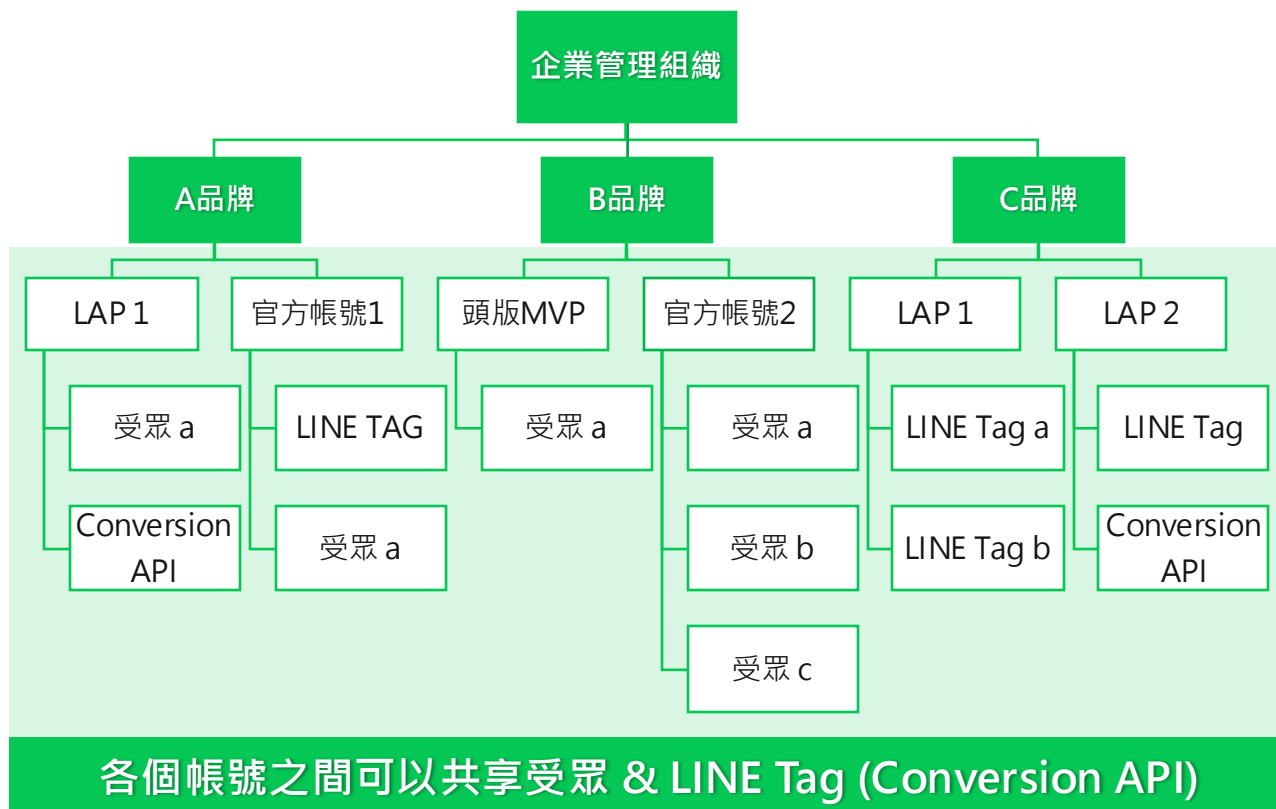
預估操作時間：10分鐘
影片版：[LINK](#)



3. 連動帳號

將 LINE 官方帳號 與 LAP 廣告帳號與 LINE企業管理平台組織連動

連動成功後，帳號的資源即全部同步至組織



當帳號與組織連動後

帳號中的行銷數據將全部同步至組織

連動 = 授權組織可以使用帳號的行銷數據

可連動之 LINE 官方帳號上限為 100 個

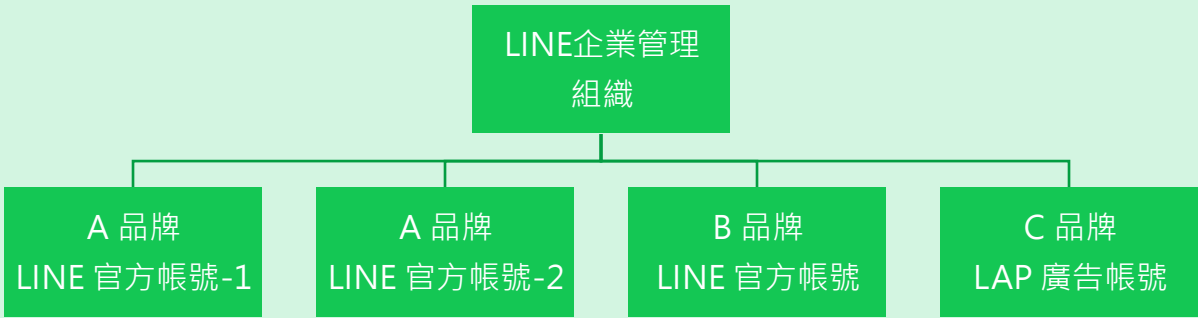
可連動之 LAP 廣告帳號上限為 100 個

LINE企業管理平台 組織和帳號的關係

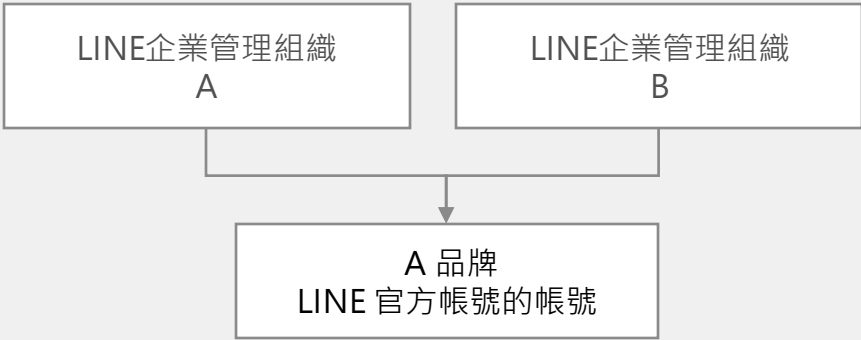
組織：連結帳號 = 1 : N



可以將多個 LINE 官方帳號和 LAP廣告帳號連動到 LINE企業管理組織。



LINE 官方帳號和 LAP廣告帳號僅能連動1個組織，無法連結多個組織



3-1. 連動帳號 – LINE 官方帳號

組織建立後，即會產生 **BMID**

主頁 提醒 分析 LINE VOOM 基本檔案 口袋商店 設定

1 設定

帳號設定

權限管理

回應設定

Messaging API

登錄資訊

擴充功能

專屬ID @cblspstest

公司所在國家或地區 尚未設定 編輯

帳號經營目的 尚未設定 編輯

組織 (Business Manager) 未連動

只要將目前使用的帳號與Business Manager組織連動，即可使用受眾及LINE Tag等官方帳號及LINE廣告帳號的資源。

2 連動

查看Business Manager的詳細說明

與Business Manager組織的連動申請

請將以下網址傳送給希望連動組織的管理員以獲得核准（網址有效期間：72小時）。

申請獲得核准後，帳號即可與組織連動，並可使用受眾及LINE Tag等組織資源。

3 https://business.line.biz/j/o/bwzmAXXGcjgpGg6. 4 複製

- 1) 點選 [帳號設定]
- 2) [基本設定] 最下方可以找到 LINE Business Manager 的連動，選擇 [連動]
- 3) 複製 [網址]
- 4) 將 [網址] 提供給組織管理員

3-1. 連動帳號 – LINE 官方帳號

組織管理員點選連結後，會跳轉到連動說明頁面

點選 [核准]，完成組織與帳號的連動後，請等待 LINE 審核結果

帳號連動審核：預計5個工作日

Business Manager常見問題

Business Manager

LINE官方帳號 | 申請與組織 | 連動

點擊「核准」後，LINE官方帳號將與組織連動，並可使用組織的所有資源。若希望限制與LINE官方帳號共享的資源，請在連動後於管理畫面變更共享資源。此外，已連動的LINE官方帳號可以移動至其他組織，但無法從組織中刪除，敬請留意。

[查看核准組織與LINE官方帳號連動的詳細說明](#)

核准

拒絕

3-2. 連動帳號 – LAP 廣告帳號

組織建立後，即會產生 **BMID**

廣告帳號設定

管理

- 廣告管理員

報告與圖表

- 成效報告
- 轉換
- 變更記錄

共享的資料庫

- 媒體
- 受眾
- 追蹤 (LINE Tag)
- 大量上傳
- 再次申請審核
- Creative Lab

設定

- 管理權限
- 廣告帳號設定

您可於此確認及編輯廣告帳號的付款資訊、廣告主資訊、產品資訊及基本資訊。

基本資訊

廣告帳號名稱

目標國家 台灣

時區 (GMT+8) 台北

貨幣 TWD

2 編輯 刪除

- 1) 點選 [廣告帳號設定]
- 2) 選擇 [編輯]
- 3) 於基本資訊下方可以找到 Business Manager BMID 欄位

廣告帳號設定

編輯廣告帳號

付款資訊

付款資訊

基本資訊

廣告帳號名稱

26/120

請輸入廣告帳號的顯示名稱 (可任意輸入)。
此名稱只會顯示在管理畫面上，並不會顯示在廣告中。

Business Manager(選填)

組織ID

組織ID範例: BM11223344556 套用

若希望與Business Manager的組織連動，請輸入欲連動組織的組織ID (BM+11位半形數字)，並點選「套用」。

更新 取消

3

3-2. 連動帳號 – LAP 廣告帳號

基本資訊

廣告帳號名稱

26/120

請輸入廣告帳號的顯示名稱（可任意輸入）。
此名稱只會顯示在管理畫面上，並不會顯示在廣告中。

Business Manager(選填)

4

組織ID

組織ID範例：BM11223344556

套用

若希望與Business Manager的組織連動，請輸入欲連動組織的組織ID（BM + 11位半形數字），並點選「套用」。

5

更新

取消

- 4) 填入 [組織ID]
- 5) 點選 [更新]
- 6) 回到 [廣告帳號設定]，[複製連結]
- 7) 將 [連結] 提供給組織管理員

廣告帳號設定

6

⚠ 使用組織資源前，須由欲與廣告帳號連動之Business Manager組織

的管理員核准。請將以下連結傳送給該組織的管理員，待其核准後才可使用組織資源。

複製連結

3-2. 連動帳號 – LAP 廣告帳號

組織管理員點選連結後，會跳轉到連動說明頁面

點選 [核准]，完成組織與帳號的連動後，請等待 LINE 審核結果

帳號連動審核：預計5個工作日

Business Manager① 常見問題

Business Manager

LAP 廣告帳號 申請與組織 連動 +

點擊「核准」後，LINE官方帳號將與組織連動，並可使用組織的所有資源。若希望限制與LINE官方帳號共享的資源，請在連動後於管理畫面變更共享資源。此外，已連動的LINE官方帳號可以移動至其他組織，但無法從組織中刪除，敬請留意。

[查看核准組織與LINE官方帳號連動的詳細說明](#)

核准

拒絕

3-3. 帳號審核狀態

可於帳號列表，確認各帳號狀態

Business Manager

帳號管理

帳號

共享資源

LINE官方帳號

LINE Ads Platform

資料

追蹤 (LINE Tag)

受眾

分析

Business Manager Insight

權限

用戶

設定

組織

商用資訊

帳號

此處將顯示與組織連動的所有帳號。

帳號 (6)

所有帳號

所有狀態

種類	ID	名稱	狀態
LINE廣告帳號		[Test]BM Training_C	● 認證中
LINE官方帳號		[Test]BM測試帳號_3	● 認證中
LINE官方帳號		[Test]BM測試帳號_2	● 認證中
LINE官方帳號		[Test]BM測試帳號_1	● 已認證
LINE廣告帳號		[Test]BM Training_B	● 已遭拒 詳細
LINE廣告帳號		[Test]BM Training_A	● 已認證

3-3. 帳號審核狀態 – 已遭拒

當審核不通過時，狀態會顯示為「已遭拒」，點選 [詳細] 可查看拒絕原因

調整完畢後，即可點選 [再次申請認證]，LINE將重新審核連動需求

※ 帳號連動基本原則為帳號廣告主統編與 LINE企業管理組織公司統編需一致，如該帳號不符此規範即使重審也仍會被拒絕。

帳號管理

帳號

共享資源

LINE官方帳號

LINE Ads Platform

資料

追蹤 (LINE Tag)

受眾

分析

Business Manager Insight

權限

用戶

設定

組織

商用資訊

帳號

此處將顯示與組織連動的所有帳號。

帳號 (6)

種類	ID	狀態
LINE廣告帳號		● 認證中
LINE官方帳號		● 認證中
LINE官方帳號	[Test]BM測試帳號_2	● 認證中
LINE官方帳號	[Test]BM測試帳號_1	● 已認證
LINE廣告帳號	[Test]BM Training_B	● 已遭拒 詳細
LINE廣告帳號	[Test]BM Training_A	● 已認證

帳號認證的審核結果

帳號已遭拒絕

帳號與申請表不符，請與LINE業務聯繫。 *此為範例

請確認上述問題已解決後，再次申請認證。

取消

再次申請認證

3-4. 帳號轉移

若帳號有轉移至其他組織的需求，可點選 [:]，將帳號轉移至其他組織

轉移後也需要經過審核

※ 帳號連動基本原則為帳號廣告主統編與 LINE企業管理組織公司統編需一致，如該帳號不符此規範即使重審也仍會被拒絕。

帳號

此處將顯示與組織連動的所有帳號。

帳號 (6)

所有帳號

所有狀態

以名稱或ID搜尋

Q

種類	ID	名稱	狀態
LINE廣告帳號	A71152247344	[Test]BM Training_C	● 認證中
LINE官方帳號	@773gtbtI	[Test]BM測試帳號_3	● 認證中
LINE官方帳號	@468yweog	[Test]BM測試帳號_2	● 認證中
LINE官方帳號	@401ibamc	[Test]BM測試帳號_1	
LINE廣告帳號	A48952247274	[Test]BM Training_B	
LINE廣告帳號	A96552247113	[Test]BM Training_A	

<<

<

1

>

>>

將帳號移動至其他組織
開啟共享資源畫面

*此為範例

4

分享資源

預估操作時間：10分鐘

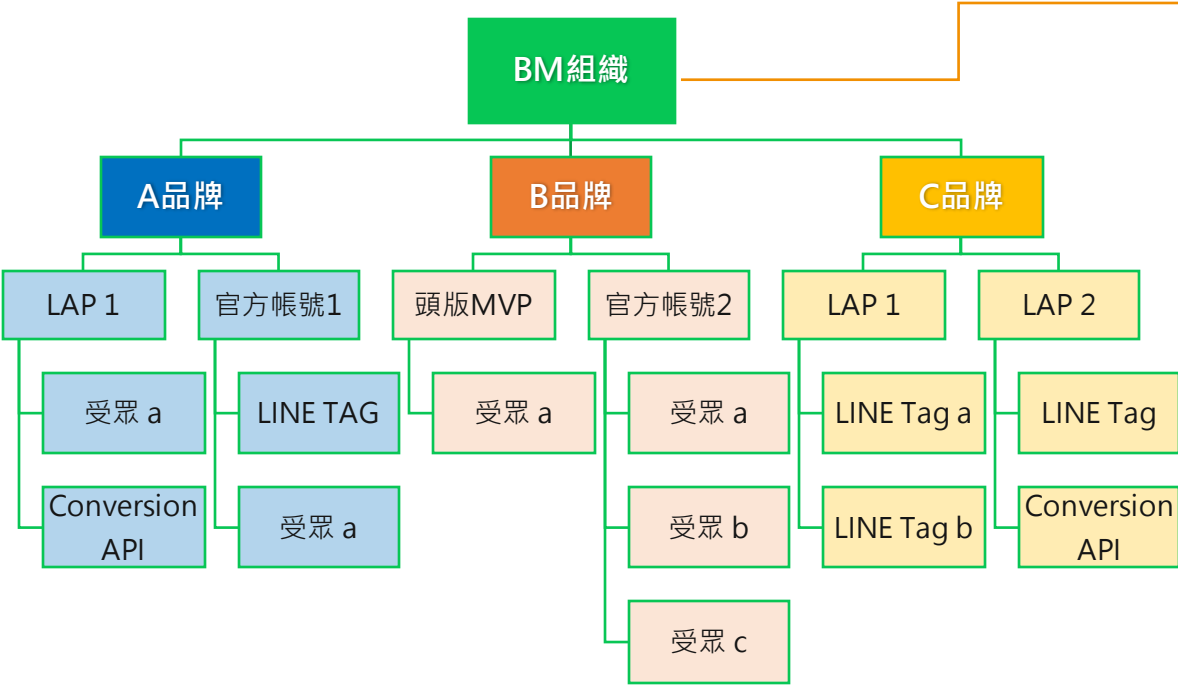
影片版：[LINK](#)



4-1. 分享資源 – 組織資源分享至指定帳號

當帳號確定連動後，受眾 & LINE Tag 已同步至 LINE企業管理平台CMS

可於 [資料] → [受眾] 查看可用資源列表：audience ID / 名稱 / 受眾類型 / 預估規模 / 數據來源



帳號管理

帳號

共享資源

LINE官方帳號

LINE Ads Platform

資料

追蹤 (LINE Tag)

受眾

分析

Business Manager Insight

權限

用戶

設定

受眾

可於此處管理受眾。

建立受眾

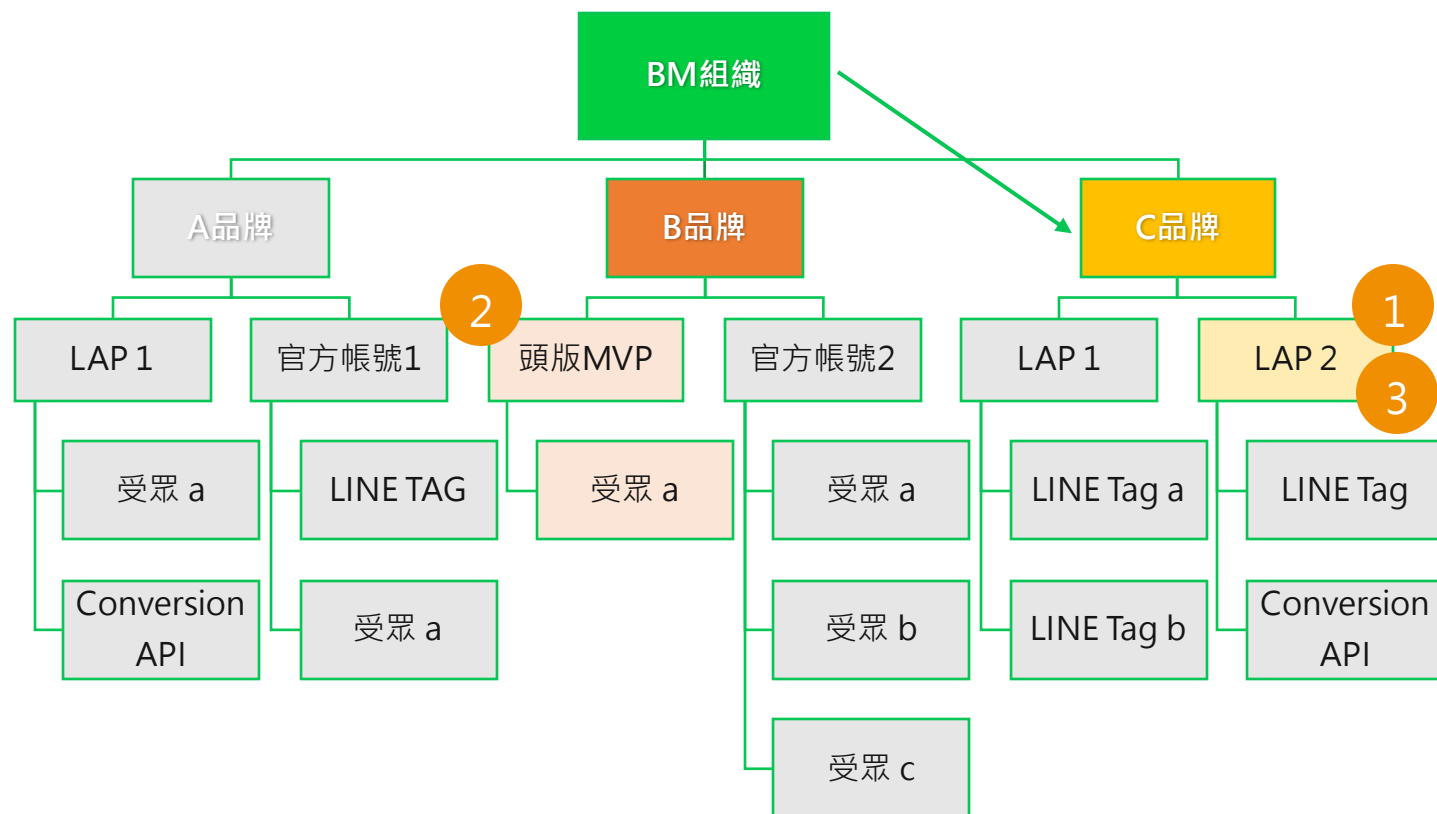
ID	名稱	受眾類型
3302430237599	test-atc2	網站流量受眾
1723886104316	test-atc	網站流量受眾
5270856383015	8/8示範	網站流量受眾
5838710885940	網站流量受眾(BM測試帳號_1)	網站流量受眾
3845435043380	Web Traffic Audience_all_30天	網站流量受眾

4-1. 分享資源 – 組織資源分享至指定帳號

[資料] → [受眾] 列表，即為 LINE企業管理平台可管理的資源

注意：需以企業管理平台之視角來進行操作

資源移動方向： →



操作概念

- 1) 確認終點帳號 = 要獲得資源的帳號
- 2) 確認資源來源帳號
- 3) 在終點帳號中，新增 (2) 的特定資源

4-1. 分享資源 – 組織資源分享至指定帳號

示範操作

- 終點帳號：官方帳號 [Test]BM測試帳號_1 @401ibamc
 - 來源帳號：LAP帳號 [Test]BM Training_A A96552247113
- 1) 點選 [共享資源] → [官方帳號]
- 2) 選擇「終點帳號」= 要獲得資源的官方帳號 [Test]BM測試帳號_1 *帳號狀態需要為已認證

1

帳號管理

帳號

共享資源

LINE官方帳號

LINE Ads Platform

資料

追蹤 (LINE Tag)

受眾

分析

Business Manager Insight

權限

用戶

設定

組織

商用資訊

與LINE官方帳號共享資源

此處將顯示與組織連動的LINE官方帳號。

LINE官方帳號 (3)

ID	名稱	類型	狀態
@401ibamc	[Test]BM測試帳號_1	直接連動	● 已認證
@468yweog	[Test]BM測試帳號_2	直接連動	● 認證中
@773gtbtl	[Test]BM測試帳號_3	直接連動	● 認證中

<< < 1 > >>

4-1. 分享資源 – 組織資源分享至指定帳號

3) [編輯資源]

4) 選擇「來源帳號」= LINE廣告帳號 [Test]BM Training_A A96552247113

帳號管理

帳號

共享資源

LINE官方帳號

LINE Ads Platform

資料

追蹤 (LINE Tag)

受眾

分析

Business Manager Insight

權限

用戶

設定

LINE官方帳號: [Test]BM測試帳號_1

已認證

可透過選擇或取消所選資源，管理與此LINE官方帳號共享的資源。

共享資源

此處將顯示與此LINE官方帳號共享的資源。

3

編輯資源

所有資源

以名稱或ID搜尋

ID	名稱	類型	組織
4f31fcc7-ba7b-4b9e-8154-6233105302f6	LINE Tag:20221017181532 ([CB][For Training] 熊大股份有限公司)	LINE Tag	直接連動
2aa00c70-8a9e-4fd6-9b0f-d76f08fcdcb6	LINE Tag:20230411143049 ([CB][For Training] 熊大股份有限公司)	LINE Tag	直接連動
19d018db-bb33-4de8-81bf-3684e4532810	LINE Tag:20230411171109 ([CB][For Training] 熊大股份有限公司)	LINE Tag	直接連動

帳號管理

帳號

共享資源

LINE官方帳號

LINE Ads Platform

資料

追蹤 (LINE Tag)

受眾

分析

Business Manager Insight

權限

用戶

設定

編輯資源: [Test]BM Training_A

可透過選擇或取消所選資源，管理與此LINE廣告帳號共享的資源。

選擇共享來源

以名稱或ID搜尋

組織

LINE官方帳號

LINE廣告帳號

[Test]BM Training_B A48952247274

[Test]BM Training_C A71152247344

受眾

LINE Tag

名稱

以名稱搜尋

ID	名稱
-	[Test]BM Training_B的所有受眾
1525130496258	Friends Audience_有效好友

4

1

僅顯示共享的資源

4-1. 分享資源 – 組織資源分享至指定帳號

共享分為三個單位可選擇：組織、帳號、受眾

編輯資源: [Test]BM測試帳號_1

可透過選擇或取消所選資源，管理與此LINE官方帳號共享的資源。

選擇共享來源

以名稱或ID搜尋

組織

[CB][For Training] 熊大股份有限公司
BM33023769340

LINE官方帳號

LINE廣告帳號

受眾

LINE Tag

☒

-

組織的所有資源

☐

-

組織的所有受眾

☐

1723886104316

test-atc

☐

此組織為單位，共享整個組織的資源

編輯資源: [Test]BM測試帳號_1

可透過選擇或取消所選資源，管理與此LINE官方帳號共享的資源。

選擇共享來源

以名稱或ID搜尋

組織

LINE官方帳號

[Test]BM測試帳號_2
@468yweog

[Test]BM測試帳號_3
@773gtbtI

LINE廣告帳號

受眾

LINE Tag

☒

-

[Test]BM測試帳號_3的所有受眾

此帳號為單位，共享整個帳號的資源

編輯資源: [Test]BM測試帳號_1

可透過選擇或取消所選資源，管理與此LINE官方帳號共享的資源。

選擇共享來源

以名稱或ID搜尋

組織

[CB][For Training] 熊大股份有限公司
BM33023769340

LINE官方帳號

LINE廣告帳號

受眾

LINE Tag

☐

-

組織的所有資源

☐

-

組織的所有受眾

☒

1723886104316

test-atc

☒

3302430237599

text-atc2

此受眾為單位，共享特定受眾

4-1. 分享資源 – 組織資源分享至指定帳號

- 5) 編輯資源，完成共享
- 6) 在終點帳號 [Test]BM測試帳號_1 @401ibamc [受眾] → [Business Manager] 確認共享成功 *若受眾名稱相似，建議可以以ID確認

編輯資源: [Test]BM測試帳號_1

可透過選擇或取消所選資源，管理與此LINE官方帳號共享的資源。

選擇共享來源

以名稱或ID搜尋

組織

LINE官方帳號

LINE廣告帳號

[Test]BM Training_A
A96552247113

[Test]BM Training_B
A48952247274

[Test]BM Training_C
A71152247344

受眾

LINE Tag

ID

名稱

☐

-

[Test]BM Training_A的所有受

☒

3845435043380

Web Traffic Audience_all_30天

取消

編輯資源

主頁

分析

聊天

基本檔案

LINE VOOM

擴充功能

開店幫手

官方帳號CMS

群發訊息

訊息一覽

建立新訊息

廣告活動

漸進式訊息

自動回應訊息

訊息項目

圖文訊息

進階影片訊息

多頁訊息

推廣相關

優惠券

集點卡

問卷調查

LINE Beacon

聊天室相關

加入好友的歡迎訊息

圖文選單

資料管理

受眾

追蹤 (LINE Tag)

受眾

您可基於特定條件來建立、管理想觸及的用戶。依各種條件設定不同的目標「受眾」，讓群發訊息所觸及的客群更加精準。將受眾建立完畢且狀態變更為「有效」後，即可設為傳送對象並開始傳送群發訊息。[前往訊息建立頁面](#)

LINE Official Account Manager

Business Manager

受眾名稱	類型
使用者識別碼UID上傳: 202406121237	使用者識別碼UID
DesktopAd_240330_B2B_Click	點擊圖片
DesktopAd_231120_B2B_Click	點擊圖片
使用者識別碼UID上傳: 202403131039	使用者識別碼UID
jorden-test-1013	行動廣告ID
Web Traffic Audience_all_30天	網站流量
Video View Audience: 202308111458	觀看影片
Image click: 202308111442	點擊圖片
IDUpload: ABT test_20230720	行動廣告ID
IDFA_Albert	行動廣告ID

4-1. 分享資源 – 組織資源分享至指定帳號

「刪除」是刪除企業管理平台的資源使用權，不會刪除原始帳號的資源

Business Manager常見問題

帳號

LINE官方帳號

LINE Ads Platform

資料

LINE Tag

自訂廣告受眾

權限

用戶

設定

組織

商用資訊

LINE官方帳號: [Test]測試帳號

已認證

可於此處管理與此LINE官方帳號共享的資源。

共享資源

：設定

此處將顯示與此LINE官方帳號共享的資源。

新增資源

ID	名稱	類型	組織	
2247172696805	BMtest_Video25%	自訂廣告受眾	直接連動	刪除
6899788890280	BMtest_Click	自訂廣告受眾	直接連動	刪除

<<<1>>>

4-2. 分享資源：將MVP/Desktop Ad 受眾分享至LAP指定帳號

* MVP/Desktop Ad 需在進稿時提供BMID，才可以執行後續步驟

- 1) [受眾]
- 2) 確認 Desktop Ad 受眾名稱、來源LAP account ID

帳號管理

帳號

共享資源

LINE官方帳號

LINE Ads Platform

資料

追蹤 (LINE T

受眾

分析

Business Manager Insight

權限

用戶

設定

組織

商用資訊

受眾

可於此處管理受眾。

建立受眾

以名稱搜尋

ID	名稱	受眾類型	預估規模	類型
8905811501887	受眾群組同步測試2	上傳使用者識別碼UID	-	LINE官方帳號 @911abeqc
7827351495622	使用者識別碼UID上傳: 202406121237	上傳使用者識別碼UID	-	LINE官方帳號 @911abeqc
1441295932303	DesktopAd_240330_B2B_Click	圖片點擊受眾	-	LINE Ads Platform A15705210456
7148778931761	DesktopAd_231120_B2B_Click	圖片點擊受眾	-	LINE Ads Platform A15705210456
4006125938895	Friends Audience : 202311011746	LINE官方帳號好友的受眾	-	LINE Ads Platform A99039197588
7966625105210	jorden-test-1013	上傳IDFA / AAID	-	直接連動
5253173268745	EC data sharing_testing_audience	網站流量受眾	-	直接連動
1652549029677	Video View Audience: 202308111458	觀看影片受眾	-	LINE Ads Platform A15705210456
9846464101447	Image click: 202308111442	圖片點擊受眾	-	LINE Ads Platform A15705210456
5260085793778	IDUpload: ABT test_20230720	上傳IDFA / AAID	-	LINE Ads Platform A10835209051

4-2. 分享資源：將MVP/Desktop Ad受眾分享至指定LAP帳號

- 3) 選擇終點帳號 (以LAP帳號作為示範)
- 4) [編輯資源]

帳號管理

帳號

共享資源

LINE官方帳號

LINE Ads Platform

資料

追蹤 (LINE Tag)

受眾

分析

Business Manager Insight

權限

用戶

設定

組織

商用資訊

LINE廣告帳號: 台灣連線股份有限公司 - Internal test use

可透過選擇或取消所選資源，管理與此LINE廣告帳號共享的資源。

共享資源

此處將顯示與此LINE廣告帳號共享的資源。

編輯資源

所有資源

以名稱或ID搜尋

ID	名稱	類型	組織
1434062019072	chat ads_LINERS list_211123 LINE廣告帳號「A10835209051 LINE內部帳號- TODAY only (Helen&Melody)」的資源	受眾	直接連動
007f0e48-b26b-4e90-9258-a8326daa4ba9	test 1 ([CB] Internal Test)	LINE Tag	直接連動

<<

<

1

>

>>

4-2. 分享資源：將MVP/Desktop Ad受眾分享至指定LAP帳號

5) & 6) 選擇MVP/Desktop Ad 廣告帳號

7) 勾選MVP/Desktop Ad受眾

8) [編輯資源]

Business Manager [CB] Internal Test BM49220791695 組織通過認證 Minnie (VAE)

帳號管理
帳號
共享資源
LINE官方帳號
LINE Ads Platform
資料
追蹤 (LINE Tag)
受眾
分析
Business Manager Insight
權限
用戶
設定
組織
商用資訊

編輯資源: LINE內部帳號- TODAY only (Helen&Melody)

可透過選擇或取消所選資源，管理與此LINE廣告帳號共享的資源。

僅顯示共享的資源

選擇共享來源 受眾 LINE Tag

以名稱或ID搜尋

名稱 desk

ID	名稱
<input checked="" type="checkbox"/> 7148778931761	DesktopAd_231120_B2B_Click
<input checked="" type="checkbox"/> 1441295932303	DesktopAd_240330_B2B_Click

6 5 7 8

取消 編輯資源

JSFLORAL - J&S floral design A65987154407 1

LINE內部帳號-SC only (Helen&Melody) A99039197588 1

Melody Test for BM A36878230048 1

[Test]C test_0 7464178948 1

台灣連線股份有限公司 - Internal test use A15705210456 3

4-1. 分享資源 – 組織資源分享至指定帳號：官方帳號畫面

在受眾會有兩個分頁，分頁 Business Manager 即是透過企業管理平台共享的資源

LINE Official Account Manager

LINE生活圈

Help

主頁

分析

基本檔案

LINE VOOM

擴充功能

購物商城

分眾 +

設定

自動回應訊息

AI自動回應訊息

訊息項目

圖文訊息

進階影片訊息

多頁訊息

推廣相關

優惠券

集點卡

問卷調查

LINE Beacon

聊天室相關

加入好友的歡迎訊息

圖文選單

On-Air

資料管理

受眾

追蹤 (LINE Tag)

受眾

建立

您可基於特定條件來建立、管理想觸及的用戶。依各種條件設定不同的目標「受眾」，讓群發訊息所觸及的客群更加精準。

LINE Official Account Manager

Business Manager

全部

輸入受眾名稱

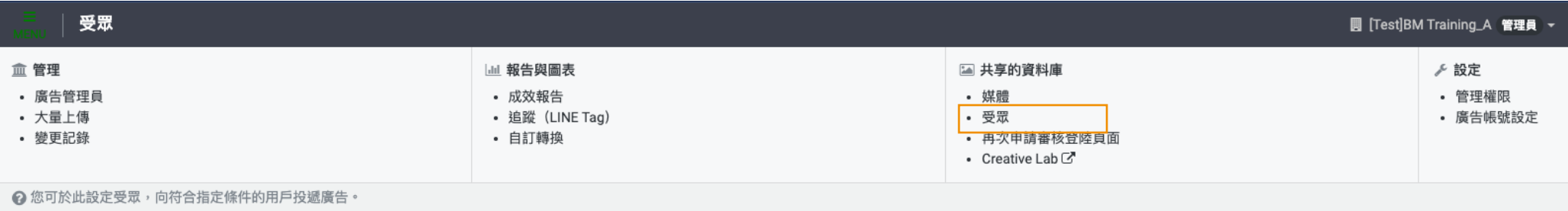
清除

受眾名稱	類型	數量	建立時間	建立方	狀態
資源原始命名	資源類型	預估數量	資源所屬帳號		

37

4-1. 分享資源 – 組織資源分享至指定帳號：LAP畫面

在受眾會有兩個分頁，分頁Business Manager即是透過企業管理平台共享的資源



廣告帳號: [Test]BM Training_A >

受眾一覽

+ 建立受眾

顯示受眾重複率

刪除

所有受眾類型

以受眾名稱或ID搜尋

受眾的公開設定：非公開

變更公開設定

廣告管理員		Business Manager	資源原始命名	資源類型	預估數量
ID	受眾名稱	受眾類型	預估規模	受眾的有效性	
<input type="checkbox"/> 7764154329478 5270856383015	8/8示範	分享自LINE官方帳號的網站流量受眾	-	準備中	
<input type="checkbox"/> 9409038528934 5838710885940	網站流量受眾(BM測試帳號_1)	分享自LINE官方帳號的網站流量受眾	-	準備中	
<input type="checkbox"/> 3845435043380	Web Traffic Audience_all_30天	網站流量受眾	-	準備中	

5

建立共用資源

預估操作時間：10分鐘

影片版：[LINK](#)

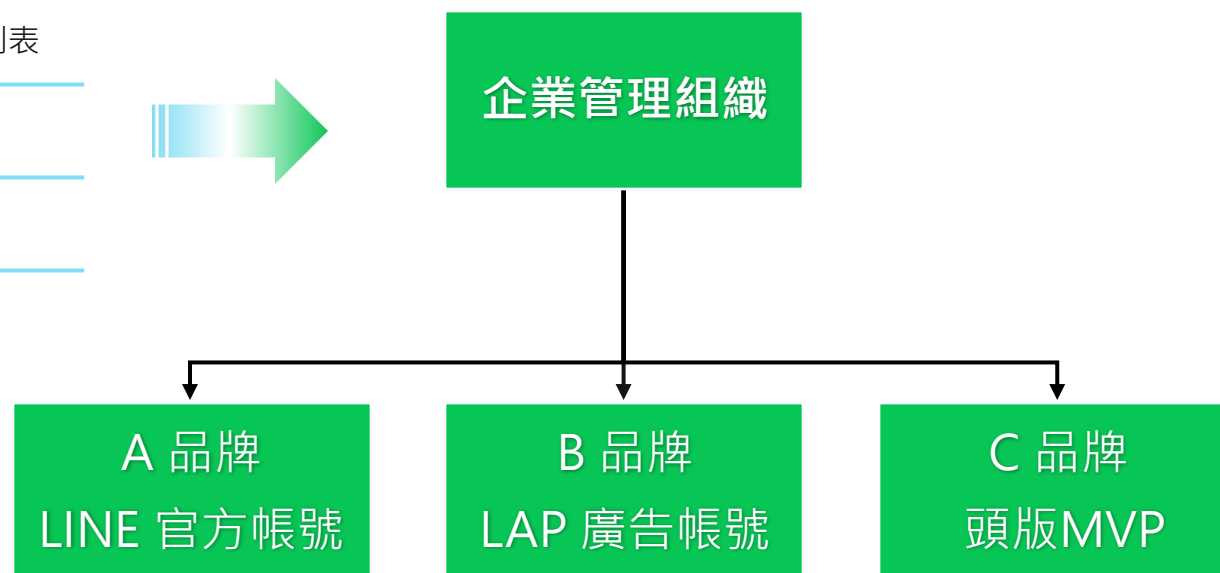


5-2. 建立共用資源

除了LINE內部數據，LINE企業管理平台也可以整合LINE以外的數據

企業可以於LINE企業管理組織，以第一方數據建立自訂廣告受眾，然後快速簡單與連動帳號們共享

受眾種類	說明
網路流量受眾	根據 LINE Tag 的流量資訊所建立的列表
上傳 IDFA、AAID	上傳的 IDFA 列表
上傳電話號碼	已上傳的電話號碼列表
上傳電子郵件地址	已上傳的 Email 電子郵件地址列表



5-2. 建立共用資源 – 受眾

自訂廣告受眾上限500組

- 1) 點選 [受眾]
- 2) 點選 [建立受眾]
- 3) 選取想受眾類型

帳號管理

帳號

共享資源

LINE官方帳號

LINE Ads Platform

資料

追蹤 (1)

受眾

分析

Business Manager Insight

權限

用戶

設定

組織

商用資訊

受眾

可於此處管理受眾

建立受眾

網站流量受眾
上傳IDFA / AAID
上傳電話號碼
上傳電子郵件帳號

1723886104316

5270856383015

5838710885940

3845435043380

名稱

test-atc2

test-atc

8/8示範

網站流量受眾(BM測試帳號_1)

Web Traffic Audience_all_30天

受眾類型

網站流量受眾

網站流量受眾

網站流量受眾

網站流量受眾

網站流量受眾

預估規模

-

-

-

-

-

類型

直接連動

直接連動

LINE官方帳號
@401ibamc

LINE官方帳號
@401ibamc

LINE Ads Platform
A96552247113

5-2. 建立共用資源 – 受眾

4) 填入必要欄位 * 受眾名稱可自行填入

5) [建立]

建立電話號碼上傳受眾

您可上傳電話號碼並建立受眾。

名稱 ② 31/120

資料類型 ② ☒ 未雜湊化的資料 ☐ 雜湊化的資料

資料檔案 ② 上傳

- 第一行請輸入電話號碼（請勿輸入項目名稱）。
- 每行僅可輸入一筆電話號碼。
- 電話號碼僅可輸入半形數字，無需輸入國碼。若須需間隔，請使用半形「-」符號、括號或空格。（例：0953-000-000、0953 000 000、0953000000）
- 僅可上傳組織中所設定的國家或地區的電話號碼。
- 由於電話號碼將經過雜湊化處理，上傳時可能需要一些時間。
- 可上傳檔案的上限為20MB（150萬行）。
- 支援CSV和TXT檔案。

取消 5 建立

建立網站流量受眾

可基於LINE Tag的追蹤資訊，建立拜訪過網站的受眾。

名稱 ② 34/120

LINE Tag ②

包含條件 ②

有效期間 ② days

取消 建立

建立電子郵件帳號上傳受眾

您可上傳電子郵件帳號並建立受眾。

名稱 ② 32/120

資料類型 ② ☒ 未雜湊化的資料 ☐ 雜湊化的資料

資料檔案 ② 上傳

- 第一行請輸入電子郵件帳號（請勿輸入項目名稱）
- 每行僅可輸入一筆電子郵件帳號
- 電子郵件帳號（120字以內）中可輸入半形英文字母與數字、底線「_」、連字號「-」、句號「.」及「@」符號；不可輸入半形空格、逗號「,」、加號「+」或其他特殊符號
- 由於電子郵件帳號將經過雜湊化處理，上傳時可能需要一些時間
- 可上傳檔案的上限為20MB（150萬行）
- 支援CSV和TXT檔案

取消 建立

上傳IDFA / AAID並建立受眾

您可上傳IDFA / AAID資訊並建立受眾。

名稱 ② 22/120

資料檔案 ② 上傳

- 第一行請輸入IDFA / AAID（請勿輸入項目名稱）
- 每行僅可輸入一個IDFA / AAID
- 無法以逗號區隔來輸入多個IDFA / AAID
- 可上傳檔案的上限為60MB（150萬行）
- 支援CSV和TXT檔案

取消 建立

5-3. 建立共用資源 – LINE Tag

帳號管理

帳號

共享資源

LINE官方帳號

LINE Ads Platform

資料

追蹤 (LINE Tag)

受眾

分析

Business Manager Insight

權限

用戶

設定

LINE Tag

此處將顯示可在我的LINE Tag。

建立LINE Tag

以名稱搜尋

名稱	ID	類型
LINE Tag:20230413151456 ([CB][For Training] 熊大股份有限公司)	49cd9752-2e42-4fd2-b6dc-0ea79b0990d1	直接連動
LINE Tag:20230413151341 ([CB][For Training] 熊大股份有限公司)	2fbd3ef-3498-48df-ae2b-b2a295c3092d	直接連動
LINE Tag:20230411171109 ([CB][For Training] 熊大股份有限公司)	19d018db-bb33-4de8-81bf-3684e4532810	直接連動
LINE Tag:20230411151241 ([CB][For Training] 熊大股份有限公司)	8766cca6-0133-48e7-97d2-11acaca14199	直接連動
LINE Tag:20230411143842 ([CB][For Training] 熊大股份有限公司)	6ebc78dc-9629-402d-b14a-c3e29e21a2d4	直接連動
LINE Tag:20230411143049 ([CB][For Training] 熊大股份有限公司)	2aa00c70-8a9e-4fd6-9b0f-d76f08fcdcb6	直接連動
LINE Tag:20230411143015 ([CB][For Training] 熊大股份有限公司)		

- 1) 點選 [LINE Tag]
- 2) 點選 [建立 LINE Tag]
- 3) 填入 LINE Tag 名稱
- 4) [建立]

建立LINE Tag

最多可建立10個LINE Tag。

名稱

LINE Tag:20220314161141

23/35

取消

建立

5-3. 建立共用資源 – LINE Tag

5) 回到列表頁，點選 [LINE Tag]

6) 即可編輯 LINE Tag

帳號管理

帳號

共享資源

LINE官方帳號

LINE Ads Platform

資料

追蹤 (LINE Tag)

受眾

分析

Business Manager Insight

權限

用戶

設定

組織

商用資訊

LINE Tag

此處將顯示可在組織中使用的LINE Tag。

5

名稱

LINE Tag:20230413151456 ([CB][For Training] 熊大股份有限公司)

LINE Tag:20230413151341 ([CB][For Training] 熊大股份有限公司)

LINE Tag:20230411171109 ([CB][For Training] 熊大股份有限公司)

LINE Tag:20230411151241 ([CB][For Training] 熊大股份有限公司)

LINE Tag:20230411143842 ([CB][For Training] 熊大股份有限公司)

LINE Tag:20230411143049 ([CB][For Training] 熊大股份有限公司)

LINE Tag:20230411143015 ([CB][For Training] 熊大股份有限公司)

LINE Tag:20230411143007 ([CB][For Training] 熊大股份有限公司)

LINE Tag:20230411142804 ([CB][For Training] 熊大股份有限公司)

6

LINE Tag: LINE Tag:20220314161141

您可確認LINE Tag的詳細內容與追蹤代碼。

狀態

名稱	最後追蹤	狀態
Base code	-	● 停用中
Conversion	-	● 停用中

使用LINE Tag追蹤

基本程式碼

請於網站的標頭碼 (header code) 中設置LINE Tag的基本程式碼，LINE Tag才可執行轉換評估。您可於網站的<head>...</head>區段中設置基本程式碼，或使用代碼管理工具設置基本程式碼。

```
<!-- LINE Tag Base Code -->
<!-- Do Not Modify -->
<script>
(function(g,d,o){
  g._ltq=g._ltq||[];g._lt=g._lt||function(){g._ltq.push(arguments)};
  (function(d){
    d._ltq=
  })(window);
  (function(d){
    d._ltq=
  })(document);
  (function(d){
    d._ltq=
  })(<!-- Do Not Modify -->
  </script>
  </script>
```

複製

6ebc78dc-9629-402d-b14a-c3e29e21a2d4	直接連動
2aa00c70-8a9e-4fd6-9b0f-d76f08fcdcb6	直接連動
7a5f1afd-713c-43ad-a636-bc3671ed8d8a	直接連動
564bc8a8-6c4a-4ce5-9552-403de86bb518	直接連動
69a70d89-76cd-414f-984a-959b07218724	直接連動

5-4. 廣告受眾規格統整&說明

組織：LINE企業管理平台之單位
資源：泛指可以在 LINE企業管理平台上管理、使用的行銷數據

資源建立方	LINE企業管理平台	LINE官方帳號	LAP廣告帳號
資源共用	需要於LINE企業管理平台操作，將特定受眾與LINE Tag新增至指定的官方帳號或LAP廣告帳號	官方帳號與LINE企業管理平台連動後（需要審核通過），該帳號所建立的受眾與LINE Tag即會自動匯入LINE企業管理平台	LAP廣告帳號與LINE企業管理平台連動後（需要審核通過），該帳號所建立的受眾與LINE Tag即會自動匯入LINE企業管理平台
使用期限	於LINE企業管理平台建立的自訂受眾：180天 其他依數據建立方使用期限為主	180天（受眾於官方帳號建立日起算）	180天（受眾於官方帳號建立日起算）
同步時間	即時同步至指定共享的帳號（依受眾規模大約會有15分鐘的時間差）	於0:00 ~ 23:59（日本時間）的期間使用官方帳號建立的受眾，會即時同步至LINE企業管理平台（依受眾規模大約會有15分鐘的時間差）	於0:00 ~ 23:59（日本時間）的期間使用LAP廣告帳號建立的受眾，會即時同步至LINE企業管理平台（依受眾規模大約會有15分鐘的時間差）
預估數量	LINE APP比對結果，此為預估並非實際絕對數量，且會因不同系統與資料同步而有時間差。	LINE官方帳號中比對結果，關於使用官方帳號建立之受眾的估計大小，會因不同系統與同步時間落差，仍會出現少數落差。	LINE Today使用者比對結果，關於使用LAP廣告帳號建立之受眾的估計大小，會因不同系統與同步時間落差，仍會出現少數落差。
過去資源	-	過去在官方帳號建立的受眾，在連動LINE企業管理平台後，也會匯入	過去在LAP廣告帳號建立的受眾，在連動LINE企業管理平台後，也會匯入
資源名稱	無法在LINE企業管理平台修改資源名稱	可於官方帳號中自由設定	可於LAP廣告帳號中自由設定
支援的受眾種類	網路流量受眾/上傳 IDFA、AAID/上傳電話號碼/上傳 Email	曝光/點擊/上傳 UID/聊天標籤/上傳IDFA、AAID/好友路徑/網路流量	上傳 IDFA、AAID/上傳電話號碼/上傳 Email/網路流量/圖片列表/觀看影片/應用程式活動/好友與封鎖用戶/類似廣告受眾

5-4. 廣告受眾規格統整&說明

組織：LINE企業管理平台之單位
資源：泛指可以在 LINE企業管理平台上管理、使用的行銷數據

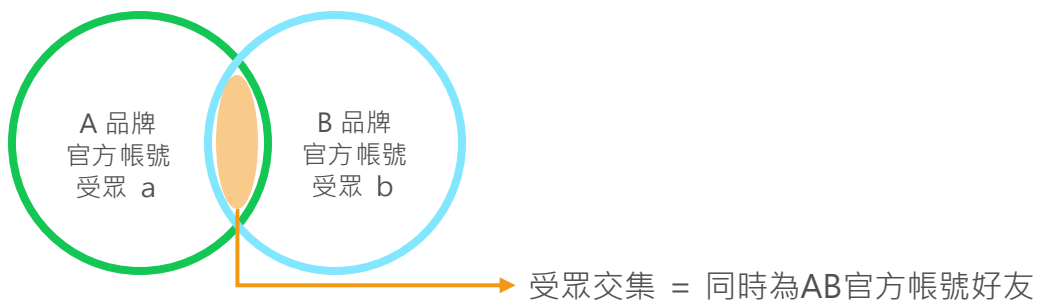
資源建立方	手機版頭版MVP/電腦版頭版MVP & 社群廣告	LINE POINTS
資源共用	頭版MVP廣告進稿時，須提供綁定的BMID，待廣告活動結束遞送，即會匯入LINE企業管理平台	LINE POINTS Ads進稿時，須提供綁定的官方帳號ID (search ID)，Points Ads廣告受眾即會同步至該官方帳號，之後即可透過LINE企業管理平台分享至其他LAP廣告帳號或是官方帳號
使用期限	180天 (活動開始日起算)	2年 (POINTS Ads活動開始日起算)
同步時間	廣告結束遞送36小時內自動生成，即可於LINE企業管理平台中查看	<ul style="list-style-type: none">第一次同步時間：<ul style="list-style-type: none">CPF Campaign：活動第二天同步其他類型Campaign：最遲24小時內活動走期間同步時間：前日0:00 ~ 23:59 (日本時間) 為止的POINTS Ads CV數據，會在隔天反映於OA中，更新頻率為每日一次。
預估數量	受眾的估計大小會因不同系統仍會出現少數落差	執行LINE POINTS Ads的Conversion總數，與官方帳號中顯示的估計數量，會因不同系統與同步時間落差仍會出現少數落差。
過去資源	2022/6/1 後開始支援頭版MVP廣告帳號之連動、MVP受眾使用	4/28以前生成的廣告受眾，透過Cross Targeting分享方式可以持續使用至期限；4/29以後以前僅會同步到綁定的官方帳號ID (search ID)
資源名稱	<p>請認明受眾類型與廣告開始日+廣告主名稱為主，以下為於LAP後台自動生成的受眾名稱：</p> <p>舉例：【受眾行為的人：start date MVP_campaign title】</p> <p>舉例：點擊過圖片的人：20230726 MVP_熊大咖啡館</p>	<p>請認明受眾類型與活動名稱為主，以下為LINE設定POINTS Ads活動命名規則：</p> <p>v3-[campaign id]-[audience type(conversion/click/transition)]-[campaign title]-[start date]-[end date]</p> <p>舉例：v3-61455-cv-[Unlimited][2OS][TW][AFF][Post-Auth]搶先黑五買一波！單件5折_購買商品_11/13 11:00-20231113-20231127</p>
支援的受眾種類	手機版頭版MVP/電腦版頭版MVP：點擊圖片/觀看影片 社群廣告：點擊圖片	活動點擊/活動轉換/活動導外連結點擊(CPV/REV)

5-5. 受眾使用注意事項

使用 LINE企業管理平台應用數據時，請務必注意以下事項

注意事項

- 企業需遵守 LINE企業管理平台及相關服務的使用條款。
- 企業使用 LINE企業管理平台共享行銷數據時，需要在企業隱私政策或官方網站上說明資料蒐集及使用範圍，讓終端用戶清楚了解行銷數據所包含之項目、取得方式、使用目的，並取得合法同意；且需依照個人資料保護法20條提供用戶請求停止利用個人資料之管道
- 使用 LINE企業管理平台行銷數據投遞廣告或發送行銷訊息時，請注意勿包含高度識別，令用戶敏感的廣告內容。
- 使用 LINE企業管理平台行銷數據發送行銷訊息時，終端用戶需為帳號之交集受眾，才能成功接收訊息，訊息無法發送給非好友、封鎖用戶



※1 LINE 官方帳號 Provider 說明請參考：<https://developers.line.biz/en/docs/line-developers-console/overview/#provider>

LINE企業管理平台 FAQ

僅刊登主要的FAQ。完整FAQ的內容，請由下方所示的網頁查看。

- 使用 LINE企業管理平台需要付費嗎？

LINE企業管理平台目前為免費使用，LINE 官方帳號和 LAP廣告帳號則參照各平台收費方式。

- LINE企業管理平台支援手機版或是有專屬APP嗎？

目前僅支援網頁版，支援 Google Chrome、Safari、Firefox 使用

- LINE企業管理平台的使用資格？

請參考「LINE企業管理平台使用條件」此頁面說明

- 可以批次將 LINE 官方帳號和 LAP 廣告帳號與 LINE企業管理平台連動嗎？

無法，因 LINE企業管理平台為行銷數據中心，每一帳號之連動都須符合規範、通過審核，請分別為每一帳號進行連動

- 將 LINE官方帳號和 LAP 廣告帳號連動到 LINE企業管理平台組織時，是否可以只選擇特定的資源進行分享？

無法，帳號一旦連動至組織，視為授權組織可取得各帳號之資源，故為全數分享，請於連結後刪除分享與設定變更

- 完整FAQ：<https://tw.linebiz.com/faq/line-business-manager-about/>

THANK YOU

